

# Esprit Integraal



De Esprit combineert een modern design in Scandinavische stijl met uitstekend luxe comfort. Zijn verwarmbare dubbele bodem met een tegen vorst beschermde waterinstallatie maakt hem tot een ideale reisgenoot in alle vier seizoenen. De bodem is 26 cm hoog, biedt daardoor een praktische, extra opbergplaats.

## Technische info

Totale lengte ca.	779 cm
Totale breedte ca.	232 cm
Totale hoogte ca.	298 cm
Stahoogte in woongedeelte ca.	205 cm

Maximale waarden deels niet mogelijk voor alle modellen of alleen in combinatie met optionele uitrusting

## Bekleding



+ Bekleding Kari



+ Bekleding Nubia

○



+ Echtlederen  
bekleding Rubino ○



+ Echtlederen  
bekleding,  
individueel ○

## Meubeldecor

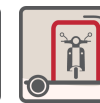
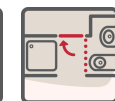
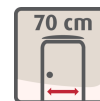


+ Meubeldecor Noce Nagano

○ optioneel mogelijk

## De pluspunten

- + 180 pk (136 kW) Multijet-motor, 8-traps automaat, airco, multifunctioneel lederen stuurwiel en nog veel meer
- + Ideale rijeigenschappen: Verlaagd premium chassis met 145 mm verlaging en tot 4,5 ton toelaatbaar totaalgewicht.
- + Absoluut wintervast dankzij de verhoogde en verwarmde dubbele bodem. De technische installatie is vorstvrij verlegd.
- + "Lifetime Plus" opbouwtechnologie uiterst duurzame constructie
- + Ruime garage aan de achterzijde met deuren aan beide zijden, 250 kg oppervlaktebelasting, antislipvloerbedekking, fleece bekleding, sjoorrails, verlichting en deuren met eenhandsbediening en 2-puntsvergrendeling.
- + Luxe Gourmet-keuken met 3-pits kookplaat, ruime lades met soft-close sluiting en centrale vergrendeling, snijplank, apothekerskast en nog veel meer.
- + Groot, comfortabel hefbed met 200 x 150 cm ligoppervlak, hoogwaardige koudschuimmatras en houten lattenbodem. Elektrisch bedienbaar.



# Esprit Integraal

## Technische informatie



Esprit Integraal		I 7150-2 EB	I 7150-2 EBL	I 7150-2 DBM	I 7150-2 DBL
Prijs € (incl. btw)	€	145.590,-	146.690,-	145.590,-	146.690,-
Standaard chassis		Fiat Ducato Maxi AL-KO chassis	Fiat Ducato Maxi AL-KO chassis	Fiat Ducato Maxi AL-KO chassis	Fiat Ducato Maxi AL-KO chassis
Emissienorm		Euro VI-E	Euro VI-E	Euro VI-E	Euro VI-E
Totale lengte ca.	cm	779	779	779	779
Totale breedte ca.	cm	232	232	232	232
Totale hoogte ca.	cm	298 <sup>1)</sup>	298 <sup>1)</sup>	298 <sup>1)</sup>	298 <sup>1)</sup>
Stahoogte in woongedeelte ca.	cm	205	205	205	205
Aanhangergewicht geremd/ ongeremd	kg	1750 / 750	1750 / 750	1750 / 750	1750 / 750
Wielbasis ca. mm	mm	4500	4500	4500	4500
Bedmaat voor L x B ca.	cm	200 x 150	200 x 150	200 x 150	200 x 150
Bedmaat midden L x B ca.	cm	206 x 123 - 88 ○	206 x 123 - 88 ○	206 x 123 - 88 ○	206 x 123 - 88 ○
Bedmaat achter L x B ca.	cm	215 x 80 / 220 x 80 / 210 x 200 - 193	215 x 80 / 220 x 80 / 210 x 200 - 193	200 x 160	200 x 160
Slaapplaatsen standaard / max.		4 / 5 ○	4	4 / 5 ○	4
Basis motor		180 Multijet 3 Power	180 Multijet 3 Power	180 Multijet 3 Power	180 Multijet 3 Power
kw (PK)		132 (180)	132 (180)	132 (180)	132 (180)
Gewicht in rijklare toestand (+/-5%)*	kg	3518 (3342 tot 3694)*	3598 (3418 tot 3778)*	3520 (3344 tot 3696)*	3548 (3371 tot 3725)*
Door de fabrikant opgegeven massa voor optionele uitrusting*	kg	379	309	377	359
Technisch toelaatbare maximumgewicht*	kg	4250	4250	4250	4250



\* INFO

De opgegeven massa in rijklare toestand is een standaardwaarde die in de typegoedkeuringsprocedure is vastgesteld. Ten gevolge van fabricagetoleranties kan de feitelijk gewogen massa in rijklare toestand afwijken van de hierboven vermelde waarde. Afwijkingen van maximaal ± 5 % van de massa in rijklare toestand zijn wettelijk toegestaan en mogelijk. Het toelaatbare bereik in kilo's staat tussen haakjes na de massa in rijklare toestand. De door de fabrikant opgegeven massa voor optionele uitrusting is een berekende waarde voor elk type en elke indeling, die Dethleffs gebruikt om het maximumgewicht te bepalen dat beschikbaar is voor de in de fabriek gemonteerde optionele uitrusting. De beperking van de optionele uitrusting is bedoeld om ervoor te zorgen dat de minimale nuttige massa, d.w.z. het wettelijk voorgeschreven vrije gewicht voor bagage en achteraf gemonteerde accessoires, feitelijk beschikbaar is voor de nuttige massa van de door Dethleffs

geleverde voertuigen. Het effectieve gewicht van uw voertuig af fabriek kan alleen worden bepaald wanneer het aan het einde van de productielijn wordt gewogen. Indien in uitzonderlijke gevallen uit de weging blijkt dat de feitelijke nuttige massa als gevolg van een toelaatbare gewichtsafwijking onder de minimale nuttige massa ligt, zullen wij samen met uw dealer en u nagaan of bijv. gewichtsverhoging mogelijk is, of het aantal zitplaatsen moeten verminderen of optionele uitrustingen moeten verwijderen. De technisch toelaatbare maximummassa van het voertuig en de technisch toelaatbare maximummassa op de as mogen niet worden overschreden. Gedetailleerde informatie en uitleg over het onderwerp gewicht en de configuratie van het voertuig vindt u in de rubriek juridische informatie. Meer gedetailleerde informatie van alle verplichte technische afhankelijkheden is te vinden in de toelichtingen bij de voetnoten.

# Esprit Integraal

## Technische informatie



Esprit Integraal	I 7150-2 EB	I 7150-2 EBL	I 7150-2 DBM	I 7150-2 DBL
Toegestaan aantal zitplaatsen (met inbegrip van de bestuurder)*	4 - 5 ○	4	4 - 5 ○	4
Koelkastinhoud (waarvan vriesvak) (l)	136 (23) / 177 (35) ○	136 (23) / 177 (35) ○	136 (23) / 177 (35) ○	136 (23) / 177 (35) ○
Afvalwatertank ca. l	156	156	156	156
Inhoud verswatertank totaal/ Inhoud verswatertank tijdens het rijden	166 / 20	166 / 20	166 / 20	166 / 20
Afmeting serviceluik links (bxh) cm	100 x 80 ○ / 100 x 110	100 x 80 ○ / 100 x 110	100 x 105	100 x 105
Afmeting serviceluik rechts (bxh) cm	100 x 80 ○ / 100 x 110	100 x 80 ○ / 100 x 110	100 x 105	100 x 105

○ Optionele uitrusting — Niet mogelijk ● Standaarduitrusting ◆ Verplicht △ Nog niet bekend op het moment van publicatie



\* INFO

De opgegeven massa in rijklaare toestand is een standaardwaarde die in de typegoedkeuringsprocedure is vastgesteld. Ten gevolge van fabricagetoleranties kan de feitelijk gewogen massa in rijklaare toestand afwijken van de hierboven vermelde waarde. Afwijkingen van maximaal ± 5 % van de massa in rijklaare toestand zijn wettelijk toegestaan en mogelijk. Het toelaatbare bereik in kilo's staat tussen haakjes na de massa in rijklaare toestand. De door de fabrikant opgegeven massa voor optionele uitrusting is een berekende waarde voor elk type en elke indeling, die Dethleffs gebruikt om het maximumgewicht te bepalen dat beschikbaar is voor de in de fabriek gemonteerde optionele uitrusting. De beperking van de optionele uitrusting is bedoeld om ervoor te zorgen dat de minimale nuttige massa, d.w.z. het wettelijk voorgeschreven vrije gewicht voor bagage en achteraf gemonteerde accessoires, feitelijk beschikbaar is voor de nuttige massa van de door Dethleffs

geleverde voertuigen. Het effectieve gewicht van uw voertuig af fabriek kan alleen worden bepaald wanneer het aan het einde van de productielijn wordt gewogen. Indien in uitzonderlijke gevallen uit de weging blijkt dat de feitelijke nuttige massa als gevolg van een toelaatbare gewichtsafwijking onder de minimale nuttige massa ligt, zullen wij samen met uw dealer en u nagaan of bijv. gewichtsverhoging mogelijk is, of het aantal zitplaatsen moeten verminderen of optionele uitrustingen moeten verwijderen. De technisch toelaatbare maximummassa van het voertuig en de technisch toelaatbare maximummassa op de as mogen niet worden overschreden. Gedetailleerde informatie en uitleg over het onderwerp gewicht en de configuratie van het voertuig vindt u in de rubriek juridische informatie. Meer gedetailleerde informatie van alle verplichte technische afhankelijkheden is te vinden in de toelichtingen bij de voetnoten.

# Standaard uitvoering

I 7150-2 EB	I 7150-2 EBL	I 7150-2 DBM	I 7150-2 DBL
-------------	--------------	--------------	--------------

Chassis Fiat			
Aluminium velgen Fiat 16"	●	●	●
Fiat Ducato Maxi ALKO verlaagd breedspoor chassis (4.250 kg) Multijet 180 (2,2 l / 180 pk) Heavy Duty, 8-traps automaat	●	●	●
Chassisuitrusting Fiat			
ABS (Anti Blokkeersysteem) / EBD (Elektronische Remkrachtverdelers)	●	●	●
Automatische Remassistent na aanrijding	●	●	●
Automatische airco in de cabine, digitale snelheidsmeter met 7" instrumentenpaneel en draadloze telefoonoplader in de middenconsole	●	●	●
Bandenreparatieset en sleepoog	●	●	●
Bekerhouder in het midden van het dashboard	●	●	●
Bestuurders- en passagiersairbag	●	●	●
Cruisecontrol	●	●	●
Dashboard met aluminium applicaties	●	●	●
Dieseltank 90 liter incl. 19 liter AdBlue tank	●	●	●
ESP incl. ASR, Traction Plus, Hill Holder en Hill Descent Control	●	●	●
Elektrische voorruit verduistering	●	●	●
Koeler extra beschermd door gaas in front	●	●	●
Multifunctioneel stuurwiel	●	●	●
Pilotenstoelen: geïntegreerde hoofdsteunen, twee beklede armleuningen	●	●	●
Stabiliteitscontrolesysteem voor aanhanger	●	●	●
Startblokkering	●	●	●
Steunen (2 stuks) achter	●	●	●
Stuur en versnellingspook in lederuitvoering	●	●	●
Trillingsvrije, elektrisch verstelbare en verwarmbare buitenspiegel in Touringcar optiek (tweedelig)	●	●	●
Voorwielaandrijving	●	●	●
Winterbanden M+S Camping (met sneeuwvlok)	●	●	●
Zijwind assistentie	●	●	●
Zitplaatsherkenning voor beide cabine stoelen	●	●	●
Exterieur uitrusting			
70 cm brede toegangsdeur met raam en verduistering	●	●	●
Bestuurdersdeur links	●	●	●
Bodemdikte: 43 mm, zijwanddikte: 34 mm en dakdikte: 35 mm	●	●	●
Centrale vergrendeling voor cabine, opbouwdeur en garageluisen	●	●	●
Dethleffs exclusieve achterbumper met ShapelLine LED-lichten, 3e remlicht geïntegreerd en fraai gevormde achterwand	●	●	●
Dubbele bodem deels over de totale breedte van het voertuig te beladen	●	●	●
Elektrische instaptrede	●	●	●
Elektrische sluihulp opbouwdeur	●	●	●
GFK dak	●	●	●
Garage: twee deuren, verlaagd (250 kg belastbaar), verwarmd, vastzetogen, LED verlichting over de hele breedte, 1x 230 V stopcontact, GFK antislipvloer, wand met vlies bekleed	●	●	●
Hordeur	●	●	●
Kaderramen, dubbelwandig en voorzien van een combirollo	●	●	●
Opbouwtechnologie Lifetime Plus	●	●	●
Panorama dakluik 40x40 cm boven het hefbed	●	●	●
Panoramadakluik 75x105 cm in het woongedeelte	●	●	●
Raam in slaapkamer links en rechts	●	●	●
Verlaagde, coupe instap	●	●	●
Zijwanden en achterzijde van aluminium gladde beplating	●	●	●
Exterieur design			
Buitendesign opbouw wit	●	●	●
Interieur design			
Bekleding Kari	●	●	●
Meubeldecor Noce Nagano	●	●	●
Textiel uitrusting			

# Standaard uitvoering

	I 7150-2 EB	I 7150-2 EBL	I 7150-2 DBM	I 7150-2 DBL
Bedden achterin met ergonomische houten lattenbodems en 150 mm dikke 7-zone premium matrassen van klimaatregulerend materiaal	●	●	●	●
<b>Meubelvarianten</b>				
Airplus-systeem, ventilatie achter de bovenkasten, ter voorkoming van condensvorming	●	●	●	●
Bedombouw éénpersoons bedden naar tweepersoons bed	●	●	—	—
Bovenkastkleppen met softclose	●	●	●	●
Doorlopende bovenkasten achterin	●	●	—	—
Eénpersoons bedden hooggeplaatst	●	●	—	—
Gezellige Lounge zitgroep met vrijstaande tafel	—	●	—	●
Hefbed in cabine, elektrisch bedienbaar	●	●	●	●
Houten schuifdeur in het slaapgedeelte	●	●	●	●
Kledingkast links en recht naast het Queens bed	●	●	●	●
L-zitgroep met vrijstaande tafel	●	—	●	—
Schoenvak direct bij de ingang	●	●	●	●
Vast bed, hoog geplaatst	—	—	●	●
Vlakke vloer in het interieur	●	●	●	●
<b>Keuken</b>				
Afzuigkap	●	●	●	●
Gourmet keuken: 3 pits gasfornuis, royale schuifladen met Soft-Close systeem, snijplank, apothekerskast, vuilnisemmer en centrale vergrendeling	●	●	●	●
Hoge koelkast met apart vriesvak en automatische energiekeuze (AES), 136 l	●	●	●	●
Winterafdekking voor koelkaastroosters	●	●	●	●
<b>Sanitair</b>				
Badkamer voorzien van kasten, opbergvakken, haakjes, grote spiegel en een in hoogte verstelbare douchearmatuur	●	●	●	●
Doucheconsole in zwart met badaccessoires	●	●	●	●
Douchevlonder	●	—	●	—
Douchevlonder	—	●	—	●
Raam in de toiletruimte	●	●	●	●
Royale badkamer met aparte douche	●	●	●	●
<b>Multimedia</b>				
Radioantenne DAB+ op het dak gemonteerd	●	●	●	●
Radiovoorbereiding met soundpakket	●	●	●	●
Schakelaar voor voorbereiding sat systeem	●	●	●	●
TV houder	●	●	●	●
Vorbereiding achteruitrijcamera	●	●	●	●
Vorbereiding satelliet systeem	●	●	●	●
Vorbereiding voor een extra tv	—	—	●	—
<b>Verwarming</b>				
Truma Combi 6E heteluchtverwarming met elektro-element en boiler incl. digitaal bedienpaneel	●	●	●	●
Verwarming in de zitgroep ingebouwd voor optimale warmteverdeling in de woonruimte	●	●	●	●
<b>Airconditioning</b>				
Vorbereiding airconditioning	●	●	●	●
<b>Elektra installatie</b>				
95 Ah AGM huishoudaccu	●	●	●	●
Aantal aansluitingen 1x 12V, 7x 230V, 3x USB	●	●	●	●
Baldakijn met verlichting boven de opbouwdeur	●	●	●	●
Buitenlamp 12 V	●	●	●	●
EBL met overspanning beveiliging	●	●	●	●
LED verlichting in het gehele voertuig	●	●	●	●
Light Moments: verlichte instapgriep	●	●	●	●
Light Moments: baldakijn met indirecte verlichting	●	●	●	●
Light Moments: bodemverlichting in het gehele voertuig	●	●	●	●
Light Moments: indirecte dimbare wandverlichting	●	●	●	●

# Standaard uitvoering

	I 7150-2 EB	I 7150-2 EBL	I 7150-2 DBM	I 7150-2 DBL
Light Moments: indirecte verlichting boven de bovenkasten	●	●	●	●
Light Moments: indirecte verlichting in de badkamer met verlichte doucheconsole	●	●	●	●
Light Moments: verlichte achterwand in de keuken	●	●	●	●
Luxe boordcontrolepaneel	●	●	●	●
Schakel-/verdeelautoomaat voor start- en opbouwaccu en koelkast	●	●	●	●
Vorbereiding Solar	●	●	●	●
<b>Watervoorziening</b>				
Drukwater pompsysteem	●	●	●	●
Schakelaar voor waterpomp	●	●	●	●
<b>Gasvoorziening</b>				
Automatische gasflesomschakeling incl. crashsensor, EisEx en gasfilter	●	●	●	●
Gasflessenkast met mogelijkheid tot eenvoudig wisselen van de gasflessen (2 x 11kg)	●	●	●	●

# PAKKETTEN ESPRIT INTEGRAAL

Pakketten	Dual Battery System pakket 1 (7488)	Dual Battery System pakket 2 (7489)
Victron PowerAssist en Powercontrol	x	x
Elektroblock EBL 102	x	x
Victron bedienpaneel boven de toegangsdeur	x	x
Victron Energy MultiPlus inverter 1600W/70A	x	
168 Ah lithium accu	x	
Victron Energy MultiPlus inverter 3000W/120A		x
336 Ah lithium accu		x
Voordeelprijs €	5.085,-	8.295,-
Meergewicht (kg)*	63	113

Esprit GT (14585)	Prijs €
LED dimlicht	1.015,-
Zonblinding aan de zijkanten	275,-
Panorama dakluik 70x50 cm in het slaapgedeelte	455,-
Achterwand keuken in GT pakket design	375,-
Exterieur in GT design Advance (hoge achterbumper met zwarte diffuser, I-lak voor deels zwart, grille met chromen bies, skidplate "rood")	505,-
Dethleffs exclusieve achterbumper met ShapeLine LED achterlichten, 3e remlicht geïntegreerd in achterspoiler en verzonken achterwand	730,-
Totaalprijs pakket	3.355,-
Voordeelprijs	2.035,-
Uw voordeel	1.320,-
Meergewicht (kg)*	15,7

△ Nog niet bekend op het moment van publicatie



De installatie door de fabriek van optionele uitrusting verhoogt het feitelijke gewicht van het voertuig en vermindert de nuttige massa. Het extra gewicht dat is aangegeven voor pakketten en optionele uitrusting geeft het extra gewicht aan ten opzichte van de standaarduitrusting van het desbetreffende model of de desbetreffende indeling. Het totale gewicht van de gekozen optionele uitrusting mag niet hoger zijn dan de door de fabrikant opgegeven

massa voor optionele uitrusting zoals vermeld in de modeloverzichten. Dit is een berekende waarde voor elk type en elke indeling, die Dethleffs gebruikt om het maximumgewicht te bepalen dat beschikbaar is voor in de fabriek gemonteerde optionele uitrusting. Gedetailleerde informatie en uitleg over het onderwerp vindt u in de rubriek Juridische informatie.

## Optionele uitrusting\*\*

in pakket aanwezig	Prijs € (incl. btw)	Meergewicht (kg)*	Code	I 7150-2 EB	I 7150-2 EBL	I 7150-2 DBM	I 7150-2 DBL
--------------------	---------------------	-------------------	------	-------------	--------------	--------------	--------------

Gewichtsverhoging							
Gewichtsverhoging 4500 kg	—	305,-	0	1585	○	○	○
Chassisuitrusting Fiat							
Extra zitplaats <sup>7)</sup>	—	730,-	17	435	○	—	○
Hydraulische steunpoten met automatische niveauregeling en weegfunctie	—	8.440,-	70	9663	○	○	○
LED dimlicht	GT	1.015,-	0.5	7152	○	○	○
Luchtgeveerde chauffeursstoel van SKA	—	3.010,-	20	7505	○	○	○
Stoelverwarming alsook ventilatie van het zitgedeelte <sup>12) 13)</sup>	—	1.350,-	0	11147	○	○	○
Trekhaak	—	1.820,-	30	273	○	○	○
Versterkte schroefveren vooras	—	835,-	3.75	1889	○	○	○
Exterieur uitrusting							
Fietsendrager voor 3 fietsen	—	435,-	10.5	938	○	○	○
Neerlaatbare fietsendrager (met 3 rails)	—	935,-	20.7	7482	○	○	○
Thule Omnistor luifel 5,0 meter (handmatig)	—	1.770,-	40	697	○	○	○
Interieur design							
Bekleding Nubia	—		0	10442	○	○	○
Echtleren bekleding Rubino <sup>12)</sup>	—	3.560,-	0	10443	○	○	○
Echtleren bekleding, individueel <sup>12) 14)</sup>	—	4.065,-	0	9785	○	○	○
Textiel uitrusting							
Gefestoneerd tapijt, los bijgelegd	—	835,-	8.2	851	○	—	—
Gefestoneerd tapijt, los bijgelegd	—	835,-	10.7	851	—	—	○
Gefestoneerd tapijt, los bijgelegd	—	835,-	10	851	—	○	—
Gefestoneerd tapijt, los bijgelegd	—	835,-	9.7	851	—	—	○
Meubelvarianten							
Bedombouw zitgroep dwars, inclusief neerklapbare tafelpoot	—	570,-	15.3	1944	○	—	○
Bovenkasten in cabine i.p.v. hefbed	—	590,-	-40	679	○	○	○
Comfortabele lage éénpersoons bedden met veel hoofdruimte	—	100,-	20.5	510	○	○	—
Isofix kinderzitjes bevestiging en 2 3-punts veiligheidsgordels	—	365,-	4	8125	○	—	○
Keuken							
Koelkast 177 liter, van beide zijden te openen, met geïntegreerde oven	—	810,-	16	290	○	○	○
Sanitair							
Keramisch toilet <sup>15)</sup>	—	200,-	9.1	7243	○	○	○
Toilet met vaste tank	—	3.630,-	44	1625	○	○	○
Multimedia							
Automatisch satellietsysteem 85 Twin	—	3.845,-	16	1637	○	○	○
Beeldscherm 22" (incl. TV-houder)	—	1.240,-	5.2	1799+325	○	○	○
Beeldscherm 32", incl. TV-houder	—	1.800,-	10	9807+325	○	○	○
Dethleffs Naviceiver, DAB+, trucknavi, draadloze Apple CarPlay en Android Auto <sup>4)</sup>	—	2.035,-	3.65	9582	○	○	○
Extra beeldscherm 22" (incl. TV-houder)	—	1.240,-	5.5	7490+1809	○	○	○
Soundpakket interieur <sup>4)</sup>	—	1.035,-	9	9964	○	○	○
Top View 360° HD Camera <sup>16) 17)</sup>	—	2.285,-	4.5	7173	○	○	○
Tweede achteruitrijcamera, in bumper	—	305,-	1	11541	○	○	○



De installatie door de fabrikant van optionele uitrusting verhoogt de feitelijke massa van het voertuig en vermindert de nuttige massa. Het extra gewicht dat is aangegeven voor pakketten en optionele uitrusting geeft het extra gewicht aan ten opzichte van de standaarduitrusting van het desbetreffende model of de desbetreffende indeling. Het totale gewicht van de gekozen optionele uitrusting mag niet hoger zijn dan de door de fabrikant opgegeven massa voor optionele uitrusting zoals vermeld in de modeloverzichten. Dit is een berekende waarde voor elk type en elke indeling, die Dethleffs gebruikt om het maximumgewicht te bepalen dat beschikbaar is voor in de fabriek

gemonteerde optionele uitrusting. Gedetailleerde informatie en uitleg over het onderwerp vindt u in de rubriek Juridische informatie. Bij een verhoging van de technisch toelaatbare maximummassa neemt de door de fabrikant opgegeven massa voor optionele uitrusting toe. De verhoging is het gevolg van de hogere nuttige massa door het alternatieve chassis. Het hogere leeggewicht van het alternatieve chassis en met name het gewicht voor eventuele verplichte zwaardere motorvarianten (b.v. 180 pk) moeten hiervan worden afgetrokken. Een meer gedetailleerde presentatie van alle verplichte technische afhankelijkheden is te vinden in de toelichtingen bij de voetnoten.



## Optionele uitrusting\*\*

in pakket aanwezig	Prijs € (incl. btw)	Meergewicht (kg)*	Code	I 7150-2 EB	I 7150-2 EBL	I 7150-2 DBM	I 7150-2 DBL
--------------------	---------------------	-------------------	------	-------------	--------------	--------------	--------------

### Verwarming

Alde-Vloeistofverwarming	—	3.110,-	40	761	○	○	○	○
Warmtewisselaar <sup>10)</sup>	—	935,-	7.5	565	○	○	○	○
Warmwater-tapijt voor in de cabine <sup>10)</sup>	—	935,-	3.5	6709	○	○	○	○

### Airconditioning

Airconditioning (dakmontage)	—	2.440,-	38.5	609	○	○	○	○
------------------------------	---	---------	------	-----	---	---	---	---

### Watervoorziening

Buitendouche warm/koud in garage	—	365,-	2.4	1574	○	○	○	○
----------------------------------	---	-------	-----	------	---	---	---	---

### Gasvoorziening

Buitengasaansluiting	—	265,-	1.3	878	○	○	○	○
----------------------	---	-------	-----	-----	---	---	---	---

### Pakketten

Dual Battery System pakket 1 <sup>5)</sup>	—	5.085,-	63	7488	○	○	○	○
Dual Battery System pakket 2 <sup>5)</sup>	—	8.295,-	113	7489	○	○	○	○
Esprit GT	—	2.035,-	15.7	14585	○	○	○	○

○ Optionele uitrusting — Niet mogelijk ● Standaarduitrusting ◆ Verplicht △ Nog niet bekend op het moment van publicatie

GT GT pakket



De installatie door de fabrikant van optionele uitrusting verhoogt de feitelijke massa van het voertuig en vermindert de nuttige massa. Het extra gewicht dat is aangegeven voor pakketten en optionele uitrusting geeft het extra gewicht aan ten opzichte van de standaarduitrusting van het desbetreffende model of de desbetreffende indeling. Het totale gewicht van de gekozen optionele uitrusting mag niet hoger zijn dan de door de fabrikant opgegeven massa voor optionele uitrusting zoals vermeld in de modeloverzichten. Dit is een berekende waarde voor elk type en elke indeling, die Dethleffs gebruikt om het maximumgewicht te bepalen dat beschikbaar is voor in de fabriek

gemonteerde optionele uitrusting. Gedetailleerde informatie en uitleg over het onderwerp vindt u in de rubriek Juridische informatie. Bij een verhoging van de technisch toelaatbare maximummassa neemt de door de fabrikant opgegeven massa voor optionele uitrusting toe. De verhoging is het gevolg van de hogere nuttige massa door het alternatieve chassis. Het hogere leeggewicht van het alternatieve chassis en met name het gewicht voor eventuele verplichte zwaardere motorvarianten (b.v. 180 pk) moeten hiervan worden afgetrokken. Een meer gedetailleerde presentatie van alle verplichte technische afhankelijkheden is te vinden in de toelichtingen bij de voetnoten.

# BELANGRIJKE OPMERKINGEN VOOR DE KEUZE VAN UW MOTORHOME

De gewichtsspecificaties en -tests voor campers worden in de hele EU op uniforme wijze geregeld in EU-uitvoeringsverordening nr. 2021/535 (tot juni 2022: uitvoeringsverordening nr. 1230/2012 van de EU). Hieronder hebben wij de belangrijkste termen en wettelijke voorschriften van deze verordening voor u samengevat en uitgelegd. Onze handelaars en de Dethleffs configurator op onze website bieden u extra hulp bij het configureren van uw voertuig.

## 1. Technisch toelaatbare maximummassa

De technisch toelaatbare maximummassa (ook: technisch toelaatbare maximummassa in beladen toestand) van het voertuig (bv. 3.500 kg) is een door de fabrikant vastgestelde specificatie van de massa, die het voertuig niet mag overschrijden. Informatie over de technisch toelaatbare maximummassa van het door u gekozen model is te vinden in de technische gegevens. Als het voertuig bij praktisch rijden de technisch toelaatbare maximummassa overschrijdt, is dit een administratieve overtreding die met een boete kan worden bestraft.

## 2. Massa in rijklare toestand

Simpel uitgedrukt bestaat de massa in rijklare toestand uit het basisvoertuig met standaarduitrusting plus een wettelijk vastgesteld gewicht van 75 kg voor de bestuurder. Dit omvat voornamelijk de volgende punten:

- het leeggewicht van het voertuig, met inbegrip van vloeistoffen zoals vetten, oliën en koelvloeistoffen;
- de standaarduitrusting, d.w.z. alle uitrustingsonderdelen af fabriek die tot de standaarduitrusting behoren;
- de verswatertank gevuld tot 100 % in rijklare toestand (rijklaar maken volgens fabrieksopgave;) en een aluminium gasfles gevuld tot 100 %;
- de brandstoftank, die voor 90 % gevuld is, inclusief brandstof;
- de bestuurder, wiens gewicht - ongeacht het feitelijke gewicht - overeenkomstig de EU-wetgeving forfaitair wordt vastgesteld op 75 kg.

Informatie over de massa in rijklare toestand is voor elk model te vinden in onze verkoopdocumenten. Het is van belang erop te wijzen dat de in de verkoopdocumenten vermelde waarde voor de massa in rijklare toestand een standaardwaarde is die tijdens de typegoedkeuringsprocedure is vastgesteld en door de autoriteiten is geverifieerd. Het is wettelijk toegestaan en mogelijk dat de massa in rijklare toestand van het aan u geleverde voertuig afwijkt van de in de verkoopdocumenten vermelde nominale waarde. De wettelijk toegestane afwijking bedraagt  $\pm 5\%$ . Zo houdt de EU-wetgever rekening met het feit dat bepaalde schommelingen in het gewicht rijklare toestand optreden als gevolg van schommelingen in het gewicht van geleverde onderdelen en als gevolg van proces- en weersomstandigheden.

Deze gewichtsafwijkingen kunnen worden verduidelijkt aan de hand van een rekenvoorbeeld:

- massa in rijklare toestand volgens verkoopdocumenten: 2.850 kg
  - wettelijk toegestane afwijking van  $\pm 5\%$ : 142,50 kg
  - wettelijk toegestaan massa in rijklare toestand: 2.707,50 kg tot 2.992,50 kg
- U vindt het specifieke bereik van toegestane gewichtsafwijkingen voor elk model in de technische gegevens. Dethleffs doet grote inspanningen

om de gewichtsafwijkingen te beperken tot het minimum wat om productieredenen onvermijdelijk is. Afwijkingen aan de hoogste en laagste uiteinden van het bereik zijn dus uiterst zelden; technisch kunnen zij echter niet volledig worden uitgesloten, zelfs niet met alle optimalisaties. Het feitelijke gewicht van het voertuig en de naleving van de toegestane afwijking worden derhalve door Dethleffs gecontroleerd voor elk voertuig aan het einde van de productielijn.

## 3. Massa van de passagiers

De massa van de passagiers is 75 kg per door de fabrikant voorziene zitplaats, ongeacht hoeveel de passagiers feitelijk wegen. De massa van de bestuurder is reeds opgenomen in de massa in rijklare toestand (zie nr. 2 hierboven) en wordt derhalve niet opnieuw meegerekend. In het geval van een motorhome met vier toegestane zitplaatsen is de massa van de passagiers zodoende  $3 \times 75 \text{ kg} = 225 \text{ kg}$ .

## 4. Optionele uitrusting en feitelijk gewicht

De optionele uitrusting (zie ook: De optionele uitrusting of extra uitrusting) omvat, volgens de wettelijke definitie, alle optionele uitrusting die niet tot de standaarduitrusting behoort, die onder verantwoordelijkheid van de fabrikant - d.w.z. vanaf de fabriek - op het voertuig worden gemonteerd en door de klant kunnen worden besteld (bijv. luifel, fiets- of motordrager, satellietapparatuur, zonnepanelen, oven enz.). Informatie over de verschillende gewichten of pakketgewichten van de optionele uitrusting die kan worden besteld, vindt u in onze verkoopdocumenten. De optionele uitrusting in deze zin omvat geen andere accessoires die door de dealer of door u persoonlijk achteraf worden gemonteerd nadat het voertuig af fabriek is geleverd.

De massa van het voertuig in rijklare toestand (zie nr. 2 hierboven) en het gewicht van de optionele uitrusting die in de fabriek op een specifiek voertuig is gemonteerd, worden samen het feitelijke gewicht genoemd. U vindt de overeenkomstige informatie voor uw voertuig na de overdracht onder punt 13.2 van het certificaat van overeenstemming (CoC). Ook deze informatie is een gestandaardiseerde waarde. Aangezien voor de massa in rijklare toestand - als element van het feitelijke gewicht - een wettelijk toelaatbare afwijking van  $\pm 5\%$  geldt (zie nr. 2), mag het feitelijke gewicht ook dienovereenkomstig afwijken van de opgegeven nominale waarde..

## 5. Nuttige massa en minimale nuttige massa

De installatie van optionele uitrusting is eveneens onderworpen aan technische en wettelijke beperkingen: er kan slechts zoveel optionele uitrusting worden besteld en af fabriek gemonteerd dat er voldoende vrij gewicht overblijft voor bagage en andere accessoires (het zogenaamde nuttige massa) zonder dat het technisch toelaatbare maximumgewicht wordt overschreden. De nuttige massa wordt berekend door de massa in rijklare toestand (nominale waarde volgens de verkoopdocumenten, zie nr. 2 hierboven), het gewicht van de optionele uitrusting en het gewicht van de passagiers (zie nr. 3 hierboven) af te trekken van het technisch toelaatbare maximumgewicht (zie nr. 1 hierboven). De EU-verordeningen schrijven een vast minimale nuttige massa voor campers voor, die ten minste moet overblijven voor bagage of andere accessoires die niet in de

fabriek zijn geïnstalleerd. Deze minimale nuttige massa wordt als volgt berekend:

minimale nuttige massa in kg  $\geq 10 * (n + L)$

Waar: "n" = is het maximale aantal passagiers plus de bestuurder en "L" = totale lengte van het voertuig in meters.

Voor een camper met een lengte van 6 m en 4 toegestane zitplaatsen bedraagt de minimale nuttige massa dus b.v.  $10 \text{ kg} * (4 + 6) = 100 \text{ kg}$ .

Om te garanderen dat de minimale nuttige massatische massa wordt gerespecteerd, is er een maximum combinatie van optionele uitrusting, die voor elk voertuigmodel kan worden besteld. In bovenstaand voorbeeld met een minimaal nuttige massa van 100 kg mag het totale gewicht van de optionele uitrusting voor een voertuig met vier toegestane zitplaatsen en een massa in rijklare toestand van bijv. 2.850 kg maximaal 325 kg bedragen:

- 3.500 kg technisch toelaatbare maximummassa
- 2.850 kg massa in rijklare toestand
- 3<sup>75</sup> kg massa van de passagiers
- 100 kg minimaal nuttige massa
- = 325 kg maximaal toelaatbaar gewicht van de optionele uitrusting

Deze berekening is gebaseerd op de in de typegoedkeuringsprocedure vermelde standaardwaarde voor de massa in rijklare toestand, zonder rekening te houden met de toelaatbare gewichtsfwijkingen voor de massa in rijklare toestand (zie nr. 2 hierboven). Indien de maximaal toelaatbare waarde voor de optionele uitrusting van (zie voorbeeld) 325 kg bijna of geheel is opgebruikt, kan in geval van een gewichtsfwijking naar boven tot gevolg hebben, dat aan de minimale nuttige massa van 100 kg mathematisch wordt voldaan door gebruik te maken van de standaardwaarde voor de massa in rijklare toestand, maar in feite is er geen corresponderend laadvermogen mogelijk. Ook hier een rekenvoorbeeld voor een voertuig met vier zitplaatsen, waarvan de feitelijk gewogen massa in rijklare toestand 2 % boven de nominale waarde ligt:

- 3.500 kg    technisch toelaatbare maximummassa
- 2.907 kg    feitelijk gewogen massa in rijklare toestand  
                  (+ 2 % ten opzichte van de opgegeven waarde van 2.850 kg)
- 3<sup>75</sup> kg    massa van de passagiers
- 325 kg    optionele uitrusting (maximaal toelaatbare waarde)
- = 43 kg    feitelijk laadvermogen (< minimum laadvermogen van 100 kg)

Om een dergelijke situatie te voorkomen, verlaagt [Marke] verder het maximaal toelaatbare gewicht van de totale optionele uitrusting die op een modelspecifieke basis kan worden besteld. De beperking van de optionele uitrusting is bedoeld om ervoor te zorgen dat het minimale nuttige massa, d.w.z. het wettelijk voorgeschreven vrije gewicht voor bagage en achteraf gemonteerde accessoires, feitelijk beschikbaar is voor de nuttige massa van de door [Marke] geleverde voertuigen.

Aangezien het gewicht van een bepaald voertuig alleen kan worden bepaald wanneer het aan het einde van de productielijn wordt gewogen, kan zich in uitzonderlijke gevallen een situatie voordoen waarin de minimale nuttige massa aan het einde van de productielijn niet is gegarandeerd, ondanks deze beperking van de optionele uitrusting. Om ook in deze gevallen de minimale nuttige massa te kunnen garanderen, zal [Marke] samen met uw dealer en u vóór aflevering van het voertuig controleren of bijvoorbeeld gewichtshoging mogelijk is, het aantal zitplaatsen moet worden aangepast of dat optionele uitrusting moet worden verwijderd.

## 6. Gevolgen van de afwijkingen/tolerantie van de massa in rijklare toestand op de nuttige massa

Zelfs ongeacht de minimale nuttige massa moet er rekening mee worden gehouden dat onvermijdelijke productiegerelateerde schommelingen in de massa in rijklare toestand - zowel naar boven als naar beneden - een spiegelbeeldig effect hebben op het resterende nuttige massa: als u bijv. ons voorbeeldvoertuig (zie nr. 3. hierboven) bestelt met een optionele uitrusting met een totaalgewicht van 150 kg, bedraagt de berekende nuttige massa op basis van de standaardwaarde voor de massa in rijklare toestand 275 kg. De feitelijk beschikbare belading kan door toleranties afwijken van deze waarde en hoger of lager zijn. Als de massa in rijklare toestand van uw voertuig bijvoorbeeld 2 % hoger is dan in de verkoopdocumenten staat vermeld, wordt de mogelijkheid tot nuttige massa van 275 kg tot 218 kg verminderd:

- 3.500 kg technisch toelaatbare maximummassa
- 2.907 kg feitelijk gewogen massa in rijklare toestand (+ 2 % ten opzichte van de opgegeven waarde van 2.850 kg)
- 3<sup>75</sup> kg massa van de passagiers
- 150 kg optionele uitrusting besteld voor het specifieke voertuig
- = 218 kg feitelijk nuttige massa

Om er zeker van te zijn dat de berekende nuttige massa ook werkelijk wordt geboden, dient u daarom bij de configuratie van uw voertuig uit voorzorg rekening te houden met de mogelijke en toelaatbare afwijkingen voor de massa in rijklare toestand.

Wij raden u ook aan de belading camper vóór elke reis op een niet-automatische weegschaal te wegen en, rekening houdend met de individuele massa van de passagiers, te bepalen of aan het technisch toelaatbare totale gewicht van het voertuig en de technisch toelaatbare totale gewicht op de as wordt voldaan.